



Foto 1: fabbricato particella 514, facciata nord



Foto 2: fabbricato particella 514, facciata sud



Foto 3: facciata est



Foto 4: macchie derivate da infiltrazioni di umidità nella camera lato sud ovest





Foto 5: soggiorno con macchia di umidità sul soffitto

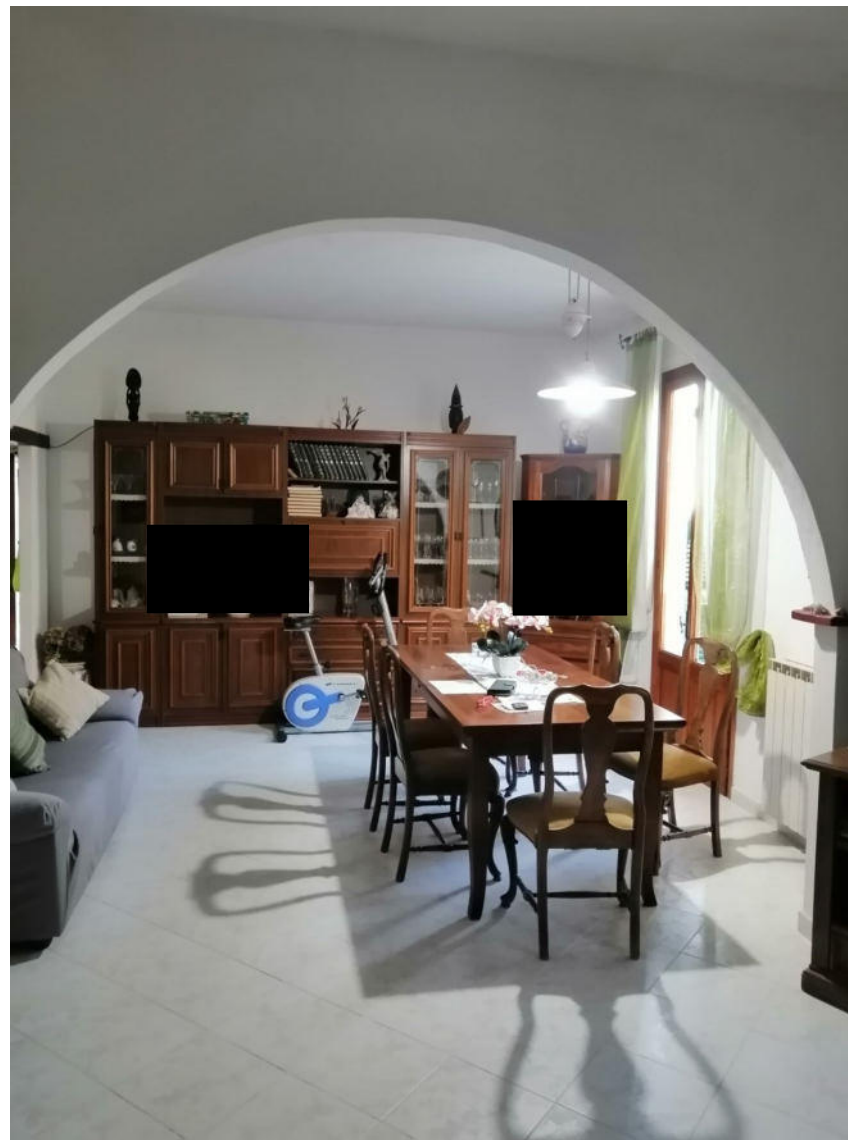


Foto 6: soggiorno



Foto 7: soggiorno



Foto 8: cucina



Foto 9: camera



Foto 10: camera





Foto 11: cantina



Foto 12: cantina





Foto 13: area particella 653



Foto 14: la particella 653 con la tettoia ed il box di lamiera abusivi





Foto 15: porzione di cornicione



Foto 16: manufatto particella 808





Foto 17: manufatto particella 808 locale al piano terra



Foto 18: piano seminterrato





Foto 19: manufatto particella 808 lato ovest



Foto 20: terreno particella 655





Foto 21: porzione dell'area della particella 653 soggetta a servitù di passaggio pedonale